



LEGENDA

-  dotčené pozemky
-  rozsah řešeného území orientační

SEZNAM DOTČENÝCH POZEMKŮ

katastrální území Louny

parcelní číslo	výměra (m ²)	vlastník	druh pozemku	způsob využití
2630	4 775	Město Louny, Mírové náměstí 35, Louny	ostatní plocha	zeleň
2633	10 042	Město Louny, Mírové náměstí 35, Louny	ostatní plocha	zeleň
2722/1	3 546	Město Louny, Mírové náměstí 35, Louny	ostatní plocha	zeleň
2627	561	Město Louny, Mírové náměstí 35, Louny	ostatní plocha	zeleň
2628	975	Město Louny, Mírové náměstí 35, Louny	ostatní plocha	zeleň
2629/2	976	Město Louny, Mírové náměstí 35, Louny	ostatní plocha	zeleň
4893	334	Město Louny, Mírové náměstí 35, Louny	ostatní plocha	ostatní komunikace
4894	395	Město Louny, Mírové náměstí 35, Louny	ostatní plocha	ostatní komunikace
5162/2	1 070	Město Louny, Mírové náměstí 35, Louny	ostatní plocha	ostatní komunikace

5161/2



AKCE

Obnova cestní sítě parku Holárkovy sady v Lounech

MÍSTO
Město Louny, pozemky parc.č. 2630, 2633, 2722/1, 2627, 2628, 2629/2, 4893, 4894, 5162/2, k.ú. Louny

STUPEŇ
Dokumentace pro vydání společného povolení

OBJEDNATEL
Město Louny
Mírové náměstí 35, 440 01 Louny 1

ZHOTOVITEL
Ing. Alena Burešová
Pecínovská 79, 271 01 Nové Strašecí
T: +420 604 834 810 E: buresova-a@seznam.cz



ZODPOVĚDNÝ PROJEKTANT
Ing. Josef Bureš, ČKAIT 0007874

VYPRACOVAL
Ing. Alena Burešová, Ing. Josef Bureš

NÁZEV VÝKRESU

KATASTRÁLNÍ SITUAČNÍ VÝKRES

DATUM
05 / 2023

MĚŘÍTKO
1:2500

PARÉ

PŘÍLOHA Č.

C2.

 Správa železnic,
státní organizace
Oblastní ředitelství Ústí nad Labem
Železničářská 1386/31, 400 03 Ústí n. L.
IČO: 70994234 DIČ: CZ70994234
[232]

9.6.2023



LEGENDA

- řešené území
- dlažba žulová kostka, nový povrch
- dlažba žulová kostka, stávající povrch
- dlažba betonová, stávající povrch
- žulový obrubník nový
- mlat, nový povrch
- trávník štěrkový, zátěžový bez obruby
- mobiliář

Hranice ochranného pásma dráhy



SEZNAM STAVEBNÍCH OBJEKTŮ

- SO 101 Komunikace a zpevněné plochy
 - parkové cesty osy A1-6, B1-6, C1-3
 - zpevněné plochy v parku
 - zálivy pro lavičky podél cest
- SO 102 Terénní stupně
- SO 103 Schody u nádraží
- SO 900 Mobiliář

AKCE

Obnova cestní sítě parku Holárkovy sady v Lounech

MÍSTO

Město Louny, pozemky parc.č. 2630, 2633, 2722/1, 2627, 2628, 2629/2, 4893, 4894, 5162/2, k.ú. Louny

STUPEŇ

Dokumentace pro vydání společného povolení

OBJEDNATEL

Město Louny
Mírové náměstí 35, 440 01 Louny 1

ZHOTOVITEL

Ing. Alena Burešová
Pecínovská 79, 271 01 Nové Strašecí
T: +420 604 834 810 E: buresova-a@seznam.cz



ZODPOVĚDNÝ PROJEKTANT

Ing. Josef Bureš, ČKAIT 0007874

VYPRACOVAL

Ing. Alena Burešová, Ing. Josef Bureš

NÁZEV VÝKRESU

CELKOVÁ SITUACE

DATUM

05 / 2023

MĚŘÍTKO

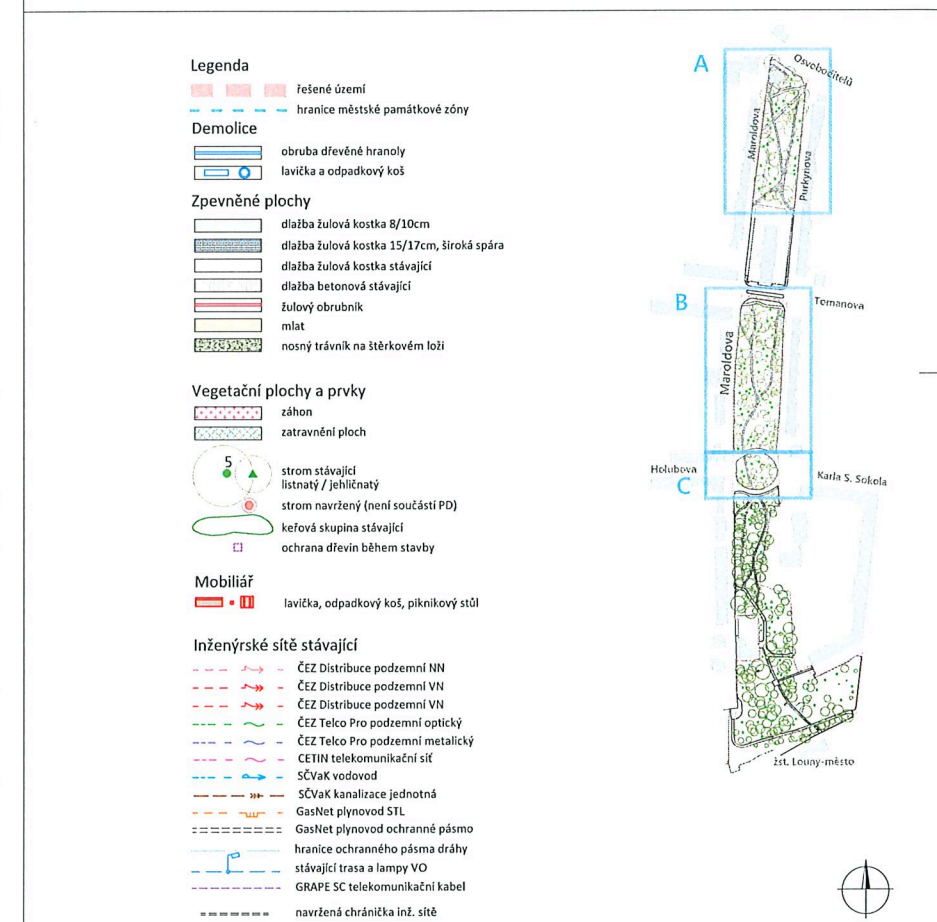
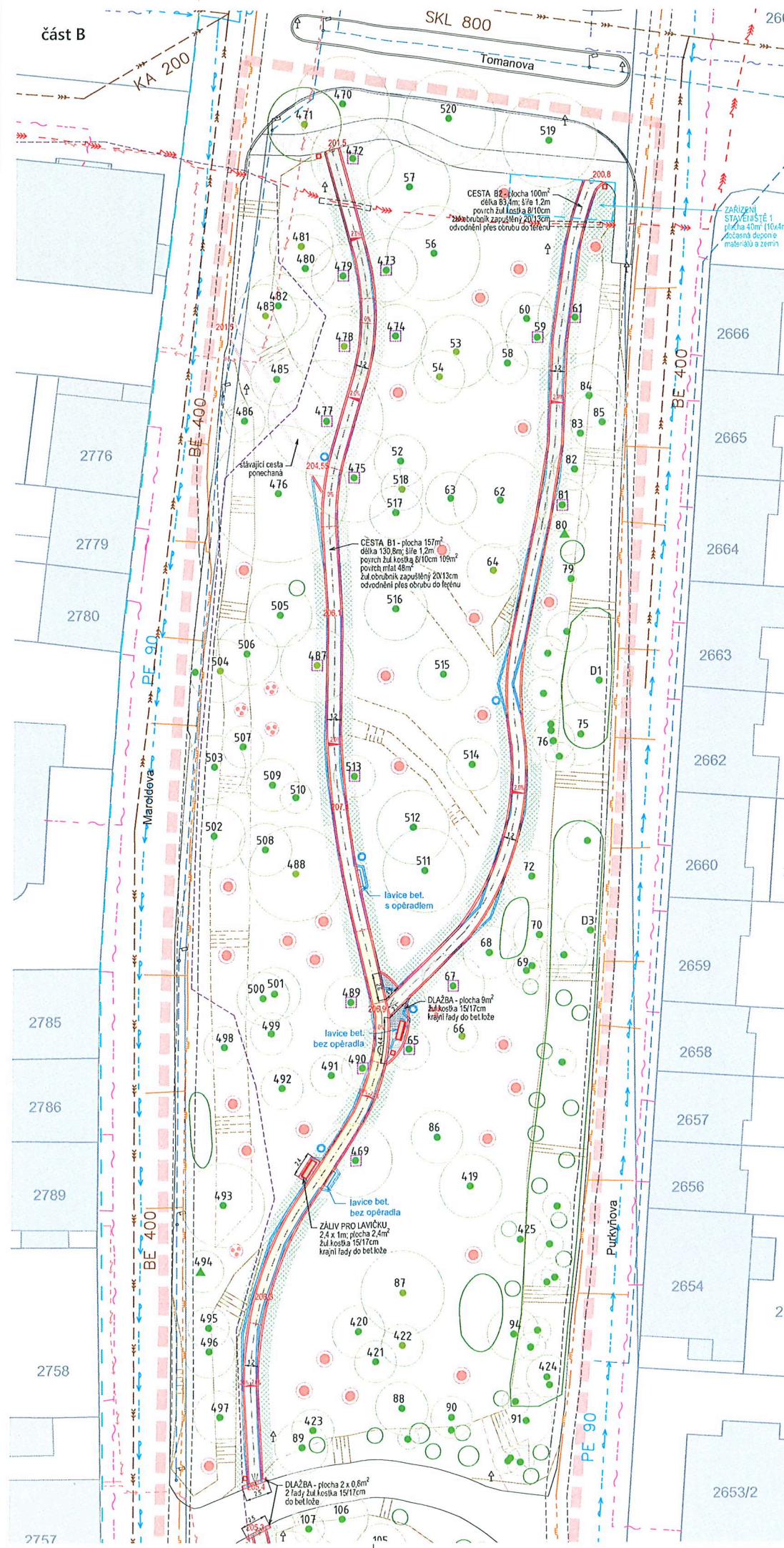
1:1500

PARÉ

PŘÍLOHA Č.

C3.

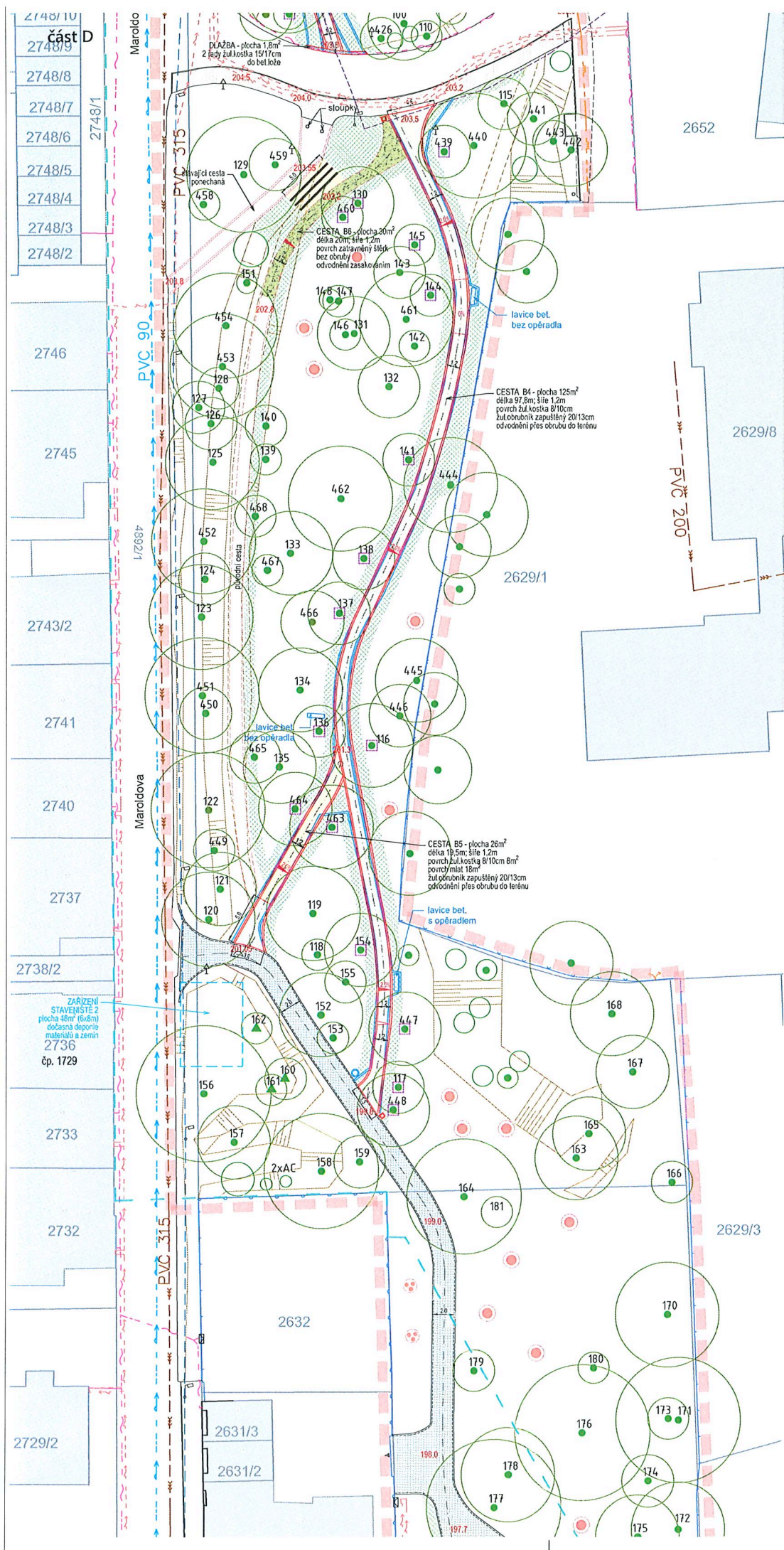
15930/2023
oprava železniční,
státní organizace
Oblastní ředitelství Ústí nad Labem
Železničářská 1386/31, 400 03 Ústí nad Labem
IČO: 70994234 DIČ: CZ70994234
[232]
9.8.2023



15930/2023

SN Správa železnic,
státní organizace
Oblastní ředitelství Ústí nad Labem
Železničářská 1386/31, 400 03 Ústí nad Labem
IČO: 70994234 DIČ: CZ70994234
[232]

9.9.2023



Legenda

- řešené území
- hranice městské památkové zóny
- Demolice**
- obruha dřevěné hranoly
- lavička a odpadkový koš
- Zpevněné plochy**
- dlažba žulová kostka 8/10cm
- dlažba žulová kostka 15/17cm, široká spára
- dlažba žulová kostka stávající
- dlažba betonová stávající
- žulový obrubník
- mlát
- nosný travník na šterkovém loži

Vegetační plochy a prvky

- záhon
- zatravnění ploch
- strom stávající
- listnatý / jehličnatý
- strom navržený (není součástí PD)
- keřová skupina stávající
- ochrana dřevin během stavby

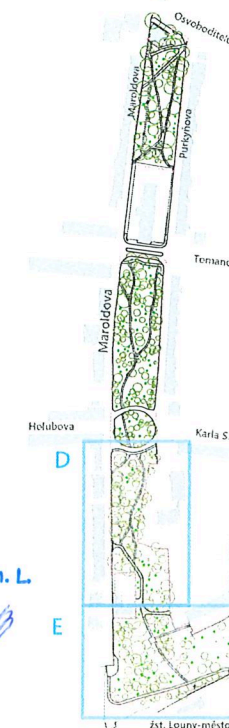
Mobiliář

- lavička, odpadkový koš, piknikový stůl

Inženýrské sítě stávající

- ČEZ Distribuce podzemní NN
- ČEZ Distribuce podzemní VN
- ČEZ Distribuce podzemní VN
- ČEZ Telco Pro podzemní optický
- ČEZ Telco Pro podzemní metalický
- CETIN telekomunikační síť
- SČVaK vodovod
- SČVaK kanalizace jednotná
- GasNet plynovod STL
- GasNet plynovod ochranné pásmo
- hranice ochranného pásma dráhy
- stávající trasa a lampy VO
- GRAPE SC telekomunikační kabel
- navržená chráněná inž. síť

10.9.2023
Správa železnic,
státní organizace
Oblastní ředitelství Ústí nad Labem
Železničářská 1386/31, 400 03 Ústí n. L.
IČO: 70994234 DIČ: CZ70994234
[232] **9.9.2023**



Obnova cestní sítě parku Holářkovy sady v Lounech

MÍSTO
Místo Louny, pozemky parc.č. 2630, 2633, 2722/1, 2627, 2628,
2629/2, 4893, 4894, 5162/2, k.ú. Louny

MÍSTO
Místo Louny, pozemky parc.č. 2630, 2633, 2722/1, k.ú. Louny

STUPEŇ
Dokumentace pro vydání společného povolení

OBJEDNATEL
Místo Louny

ZHOTOVITEL
Ing. Alena Burešová
Pecinovská 79, 271 01 Nové Strašecí
T: +420 604 834 810 E: buresova-a@seznam.cz

ZODPOVĚDNÝ PROJEKTANT
Ing. Josef Bureš, ČKAIT 0007874

VYPRACOVATEL
Ing. Alena Burešová, Ing. Josef Bureš

NAZEV VÝKRESU
KOORDINAČNÍ SITUACE / část 2

DATA
05 / 2023

MĚŘÍTKO
1:250

PRŮJEM
C4.2

Ověřovací doložka změny datového formátu dokumentu podle § 69a zákona č. 499/2004 Sb.

Doložka číslo: 3716992

Původní datový formát: application/pdf

UUID původní komponenty: 2b29b4ba-6096-4ca2-a517-54ef8cc36fec

Jméno a příjmení osoby, která změnu formátu dokumentu provedla:

System ERMS (zpracovatel dokumentu Zdenka POKOŠOVÁ)

Subjekt, který změnu formátu provedl: Správa železnic, státní organizace

Datum vyhotovení ověřovací doložky: 09.06.2023 11:13:19



2655646a-0586-45a7-8eb1-f01113821532